

臺北市立忠孝國民中學
102學年度
七年級學生健康檢查說明會

訓導處 衛生組
吳尋尋護理師
102/10/17

健康檢查辦理依據：

99年10月5日**教育部**台參字第0990159799C號、**行政院衛生署**署授國字第0990014043號令修正發布之『學生健康檢查實施辦法』辦理。

健康檢查目的：

檢測健康狀況及生長發育情形，如有異常，可儘早矯正與治療。

健康檢查費用：

免費，由臺北市政府教育局專案補助。

健康檢查日期及時間：

日期：102年11月6日星期三。

時間：10時30分至15時00分。

檢查醫療單位：

教育局委請市立聯合醫院中興院區健檢工作團隊到校實施。

健康檢查項目及內容：

項目	內 容	七年級
眼睛	辨色力、斜視、其他異常	○
頭頸	斜頸、異常腫塊及其他	○
口腔	齙齒、缺牙、咬合不正、口腔衛生及其他異常	○
耳鼻喉	聽力	○
胸部	心肺疾病、胸廓異常及其他異常	▲
腹部	異常腫大及其他異常	▲
脊柱四肢	脊柱側彎、肢體畸形、蹲距困難及其他異常	○
皮膚	癬、疥瘡、疣、異位性皮膚炎、溼疹及其他異常(衣服外露部分)	○
泌尿生殖 (男學生)	包皮異常、精索靜脈曲張及其他異常	▲

▲ 指須家長及學生同意在校檢查之項目

健康檢查前的準備工作：

1. 請**學生及家長**詳閱「學生健康檢查通知暨家長同意書」。
2. 請**學生及家長**在同意書回條上勾選同意之項目並在該選項用原子筆簽名確認，交回健康中心。

學生健康檢查通知暨家長同意書-1：

親愛的家長，您好：

為增進家長及學校更加瞭解 貴子女的健康情形，本校依據99年10月5日教育部台參字第0990159799C號、行政院衛生署署授國字第0990014043號令修正發布之『學生健康檢查實施辦法』辦理健康檢查。健康檢查是一種積極的保健方法，透過檢查能檢測 貴子女的健康狀況及生長發育情形，如有異常，可儘早矯正與治療，並培養個人重視身心健康的觀念、態度和行為，教育局委請市立聯合醫院中興院區健檢工作團隊到學校，為 貴子女實施健康檢查(檢查項目如表)，煩請家長詳閱本通知說明後於回條簽章。

- ▶ 檢查費用：免費，臺北市政府教育局專案補助。
- ▶ **檢查日期：102年11月6日(星期三)。**

學生健康檢查通知暨家長同意書-2：

▶ 健康檢查說明事項：

煩請家長詳閱本通知之學生健康檢查說明事項，並協助向貴子女說明，若有任何疑慮，請以回條或電話與學校健康中心聯絡。

1. 檢查當天請勿點眼藥膏、餐後請刷淨牙齒，**穿著體育服裝（二截式）**。
2. 檢查時學生持自己的健康紀錄卡及檢查結果通知單，依序接受各科醫師檢查。

學生健康檢查通知暨家長同意書-3：

3. 胸、腹部檢查時，**上衣需上拉至胸部上緣**，**原則上需露出整個胸部**（女生不須脫去內衣），以利醫師視診胸廓及腹腔外觀，並聽診心肺聲音。**男生泌尿生殖器檢查時，褲子需褪至大腿一半處**，接受醫師視診及觸診。上述檢查因涉及隱私，會有簾幕、屏風遮蔽，醫院工作人員或志工家長會在檢查空間內給予協助。

4. 承辦醫院因人力調度，**不一定有與受檢學生同性別醫師**，檢查當天對於胸、腹部檢查，醫院會尊重學生意願，請家長及學生於同意書回條簽名確認。

學生健康檢查通知暨家長同意書-4：

- ▶ 在校健康檢查為基本篩檢，不代表正式醫療診斷，僅提供您作貴子女健康管理參考，通知「無異狀」仍請關心健康情形；通知「有異狀」者，須追蹤檢查並諮詢專業人員，請依建議科別至醫療院所複診或矯治，並註記於健康檢查結果矯治回條，交回學校健康中心以維護學生健康權益。

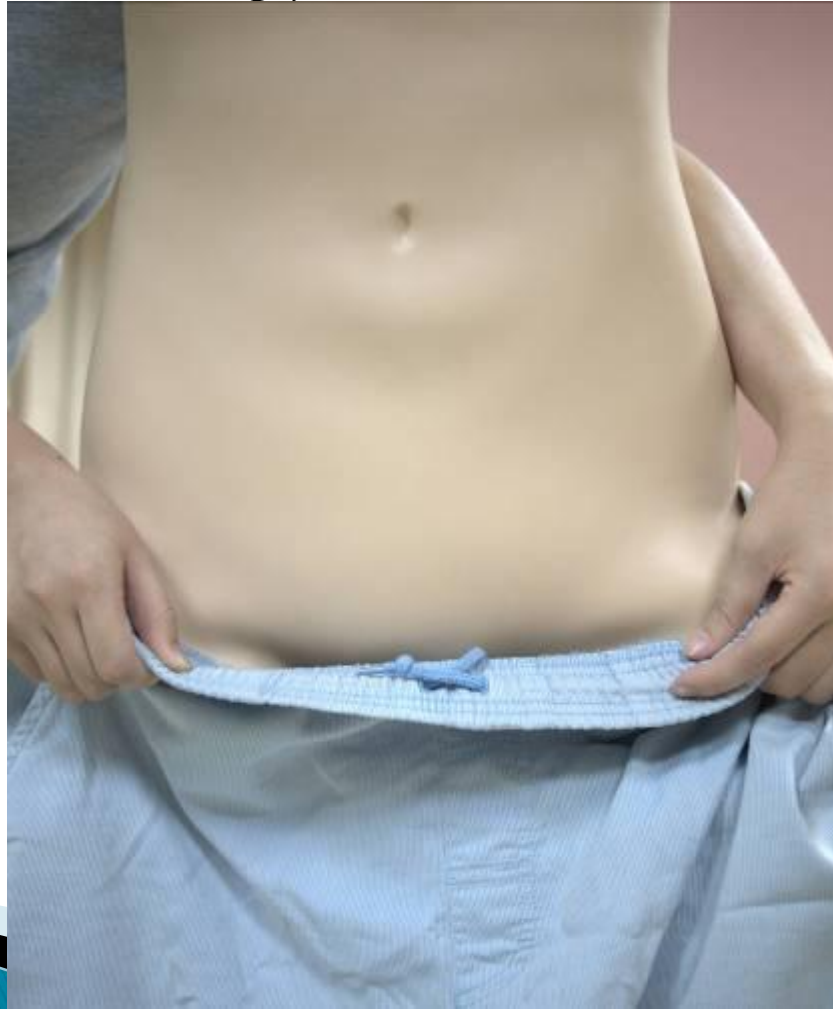
胸部檢查：

上衣需拉高至鎖骨位置，**露出整個胸部**。



腹部檢查：

褲子或裙子需拉至恥骨聯合處(約肚臍以下15公分處)。



男生泌尿生殖系統檢查：

1. 褲子需褪至大腿一半處。
2. 生殖器檢查需做視診及觸診。



學生健康檢查通知暨家長同意書回條-1：

- ▶ 已詳閱本通知各項說明，同意接受健康檢查(包含：胸、腹部檢查，男生增加泌尿生殖器檢查)。

同意接受健康檢查

家長簽名：

學生簽名：

請以原子筆打√，
家長簽名及學生
本人簽名

學生健康檢查通知暨家長同意書回條-2：

- ▶ 已詳閱本通知各項說明，同意接受部分健康檢查，**但對於私密部位，不同意接受檢查。**家長自行陪同子女至醫療院所檢查，**費用自理，並將檢查報告繳交學校。**

不願意在校內檢查下列私密部位：

胸、腹部檢查(男生女生)

泌尿生殖器檢查(男生)

家長簽名：

學生簽名：

請以原子筆打√，
家長簽名及學生本人簽名

學生健康檢查通知暨家長同意書回條-3：

- ▶ 因 _____ (請註明)，無法在當天接受健康檢查，願意配合學校安排至他校補檢事宜。

當日儘量勿請假。若已到校上學，臨時因故必須請假，請先到活動中心完成健檢後再離校。

健檢家長同意書回條繳回期限：

1. 102年10月17日(星期四)發給學生帶回家和家長討論。
2. 102年10月22日(星期二)放學前交回健康中心。

學生健康檢查流程：

脊柱及四肢檢查



學生健康檢查流程：

頭、頸、胸腹部及泌尿生殖系統檢查



學生健康檢查流程：

眼科檢查



學生健康檢查流程：

聽力檢查



學生健康檢查流程：

牙科檢查



學生健康檢查流程：

總評



謝 謝 參 與