



絕句選

雜詩

王維

共20字

來，
寒梅者花未？



聞官軍收河南河北 白居易

劍外忽傳收薊北，
初聞涕淚滿衣裳。
卻看飛花隨水去，
漫卷詩書喜欲狂。
白頭老母心空喜，
青衫老父伴身忙。
即從巴峽穿巫峽，
便下襄陽向洛陽。



夜思

李白



押尤韻

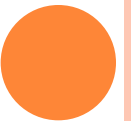
低頭思故鄉。



旅夜書懷

杜甫

細草微風岸，
危樓獨夜舟。
星垂平野大，
月湧大江流。
名落古人後，
老病何所求。
飄飄何所似，
天地一沙鷗。



涼州詞

王翰



醉臥沙場君莫笑，
古來征戰幾人回。



相思

王維



願
此物最相思。



登金陵鳳凰台

李白

鳳凰臺上鳳凰遊，
鳳臺空自流。○
吳宮幽徑，
晉代古丘。○
三三三，
二二二，
總為浮雲能蔽日，
長安不見使人愁。○



烏衣巷

劉禹錫



舊時燕子，
飛入尋常百姓家。



嫦娥

李商隐



嫦娥 送樂，
碧海青天夜夜心。



過故人莊

孟浩然

故人具雞黍，
邀我至田家。
綠陰生小水，
青澗出斜岡。
相話無他事，
待到老陽日。
還來就菊花。



下江陵

李白

朝辭白帝彩雲間，
千里江陵一日還。
兩岸猿聲啼不住，
輕舟已過萬重山。



鹿柴

王維



返照青苔上。



問劉十九

劉禹錫



晚
能飲一杯無？

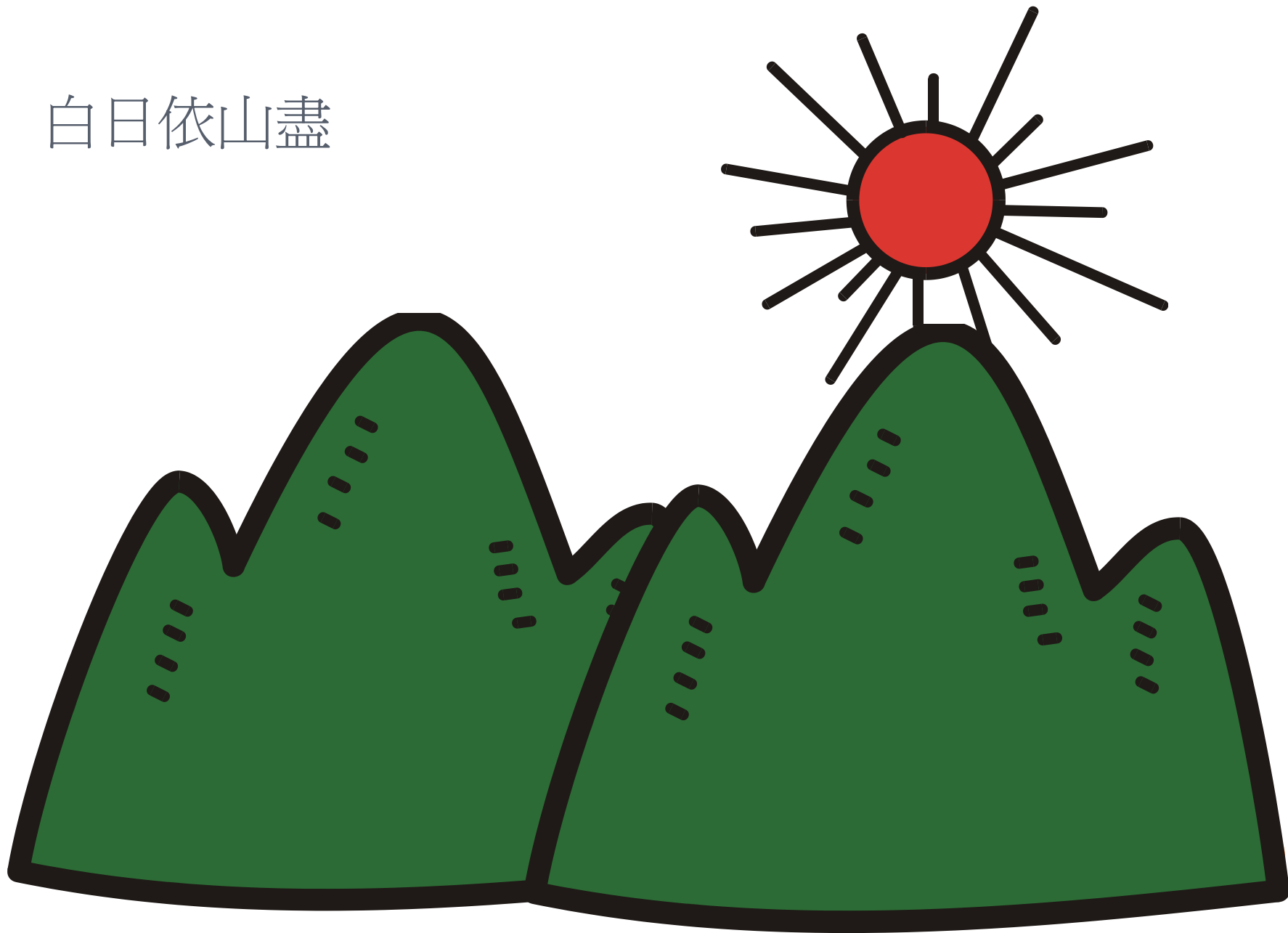




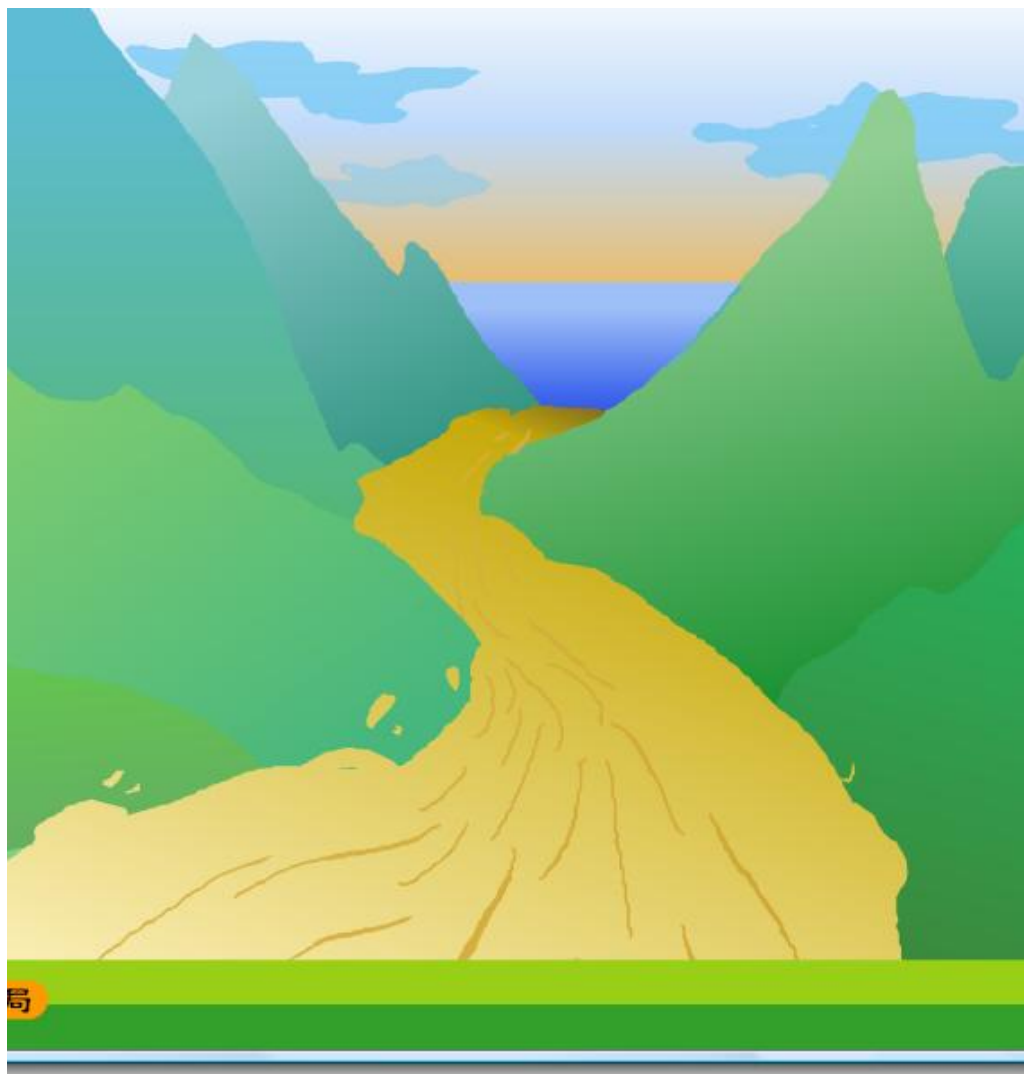
登鶴雀樓

崔顥

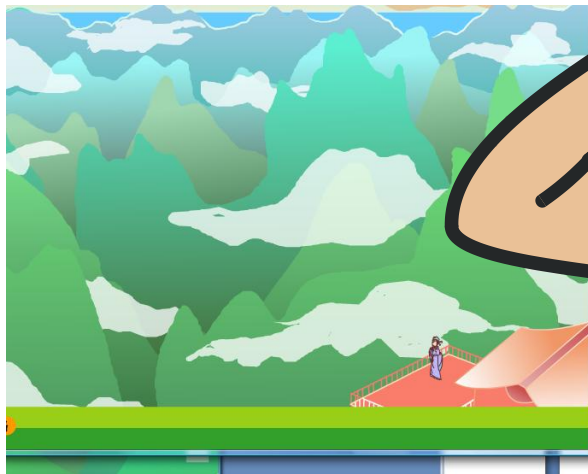
白日依山盡



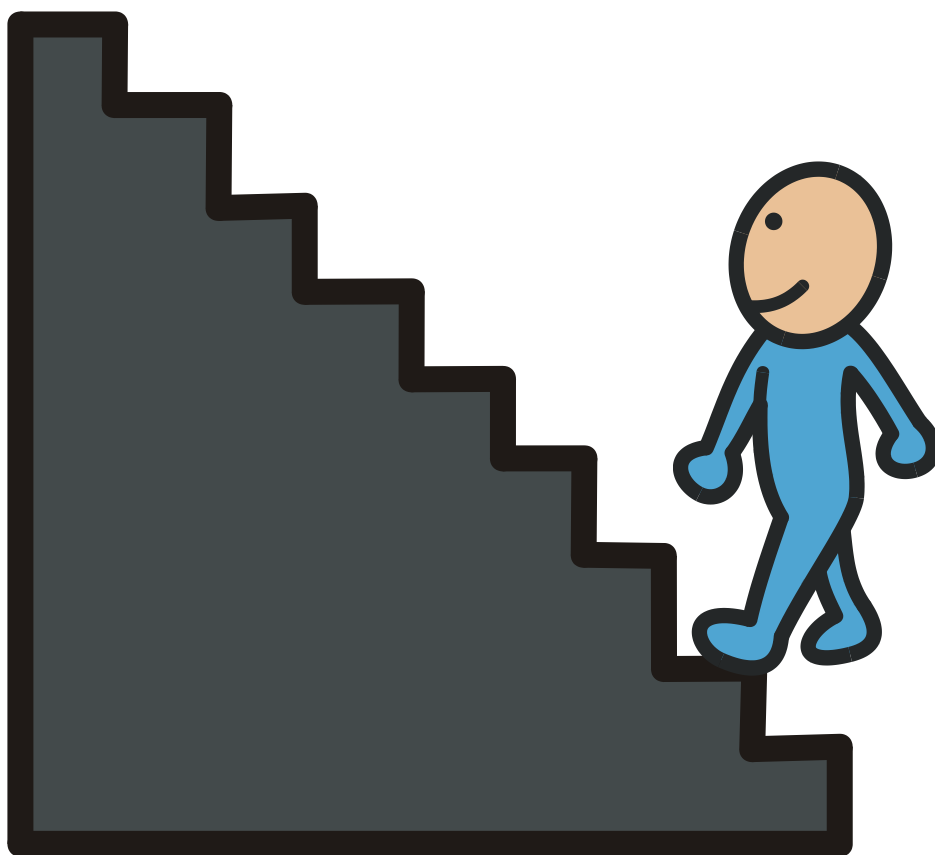
黄河入海流



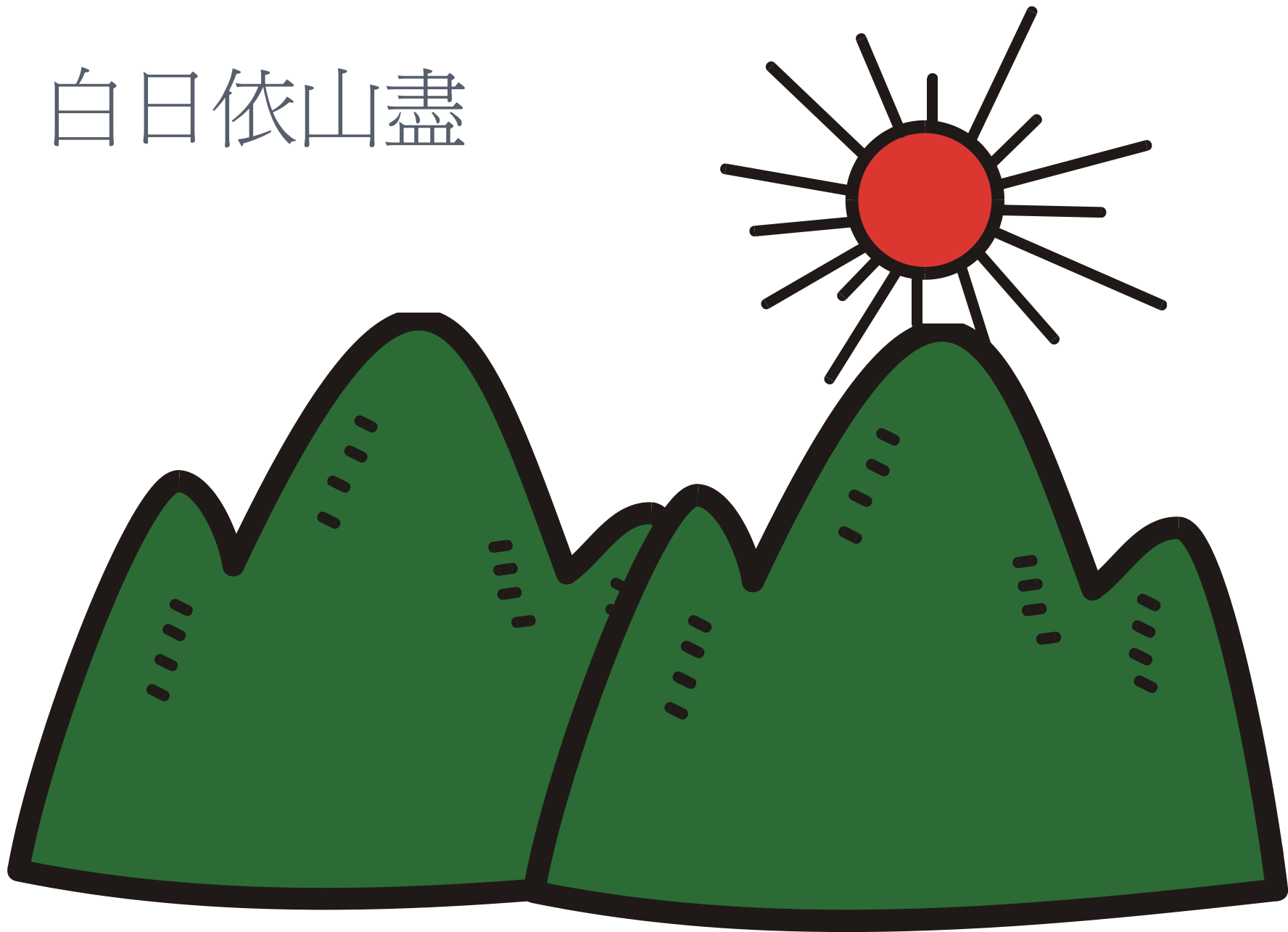
欲窮千里目



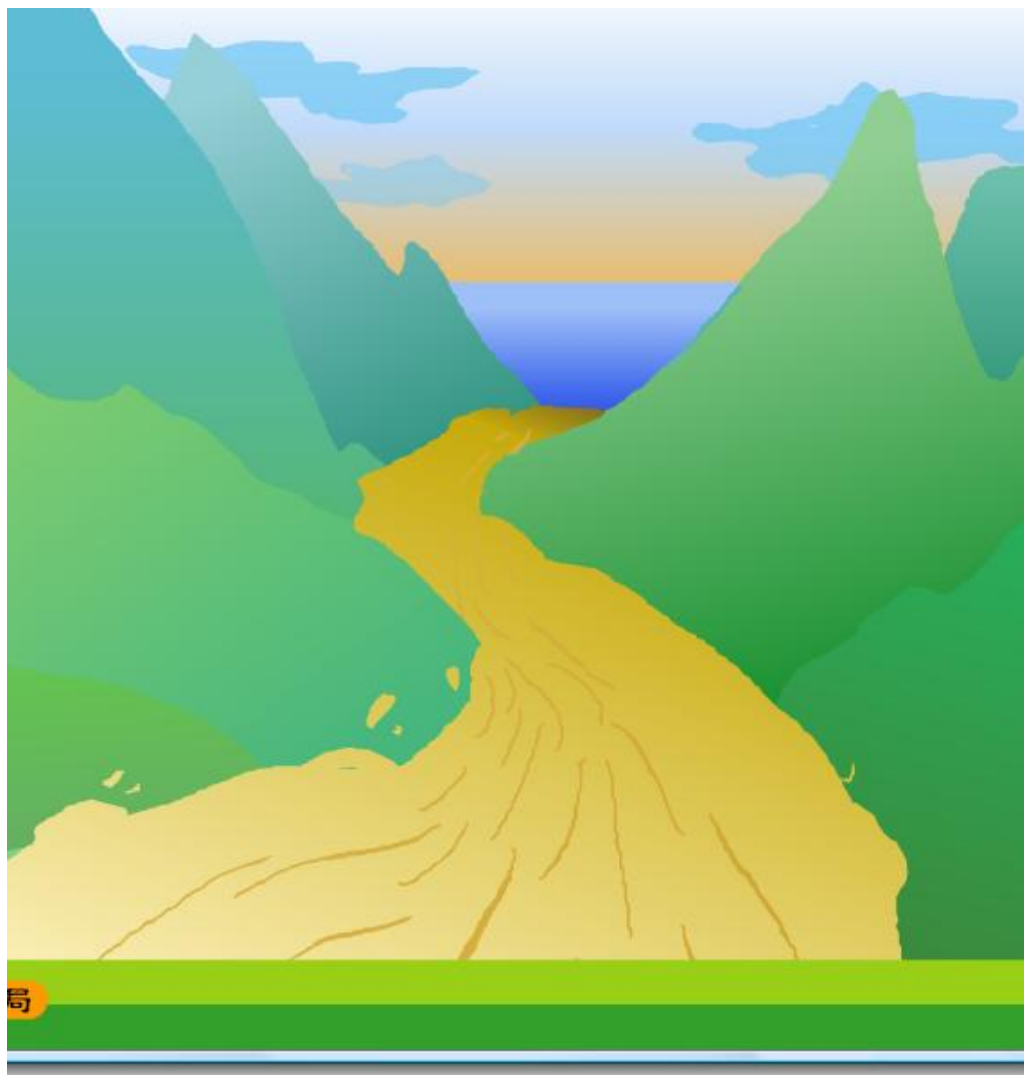
更上一層樓



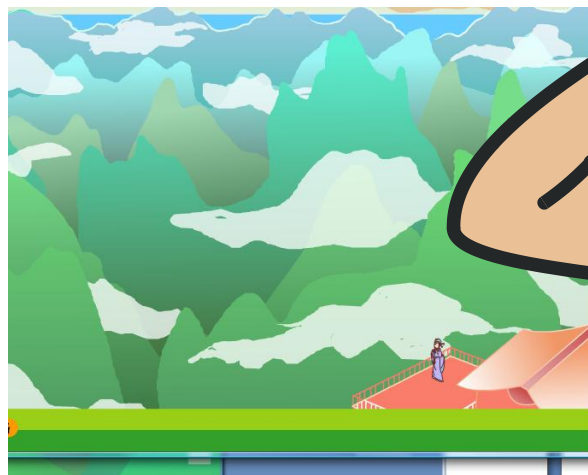
白日依山盡



黄河入海流



欲窮千里目



更上一層樓

